

Prove d'esame per l'iscrizione negli Elenchi degli Agenti in attività finanziaria e dei Mediatori creditizi

Risultati degli esami sostenuti fino a dicembre 2016

SOMMARIO

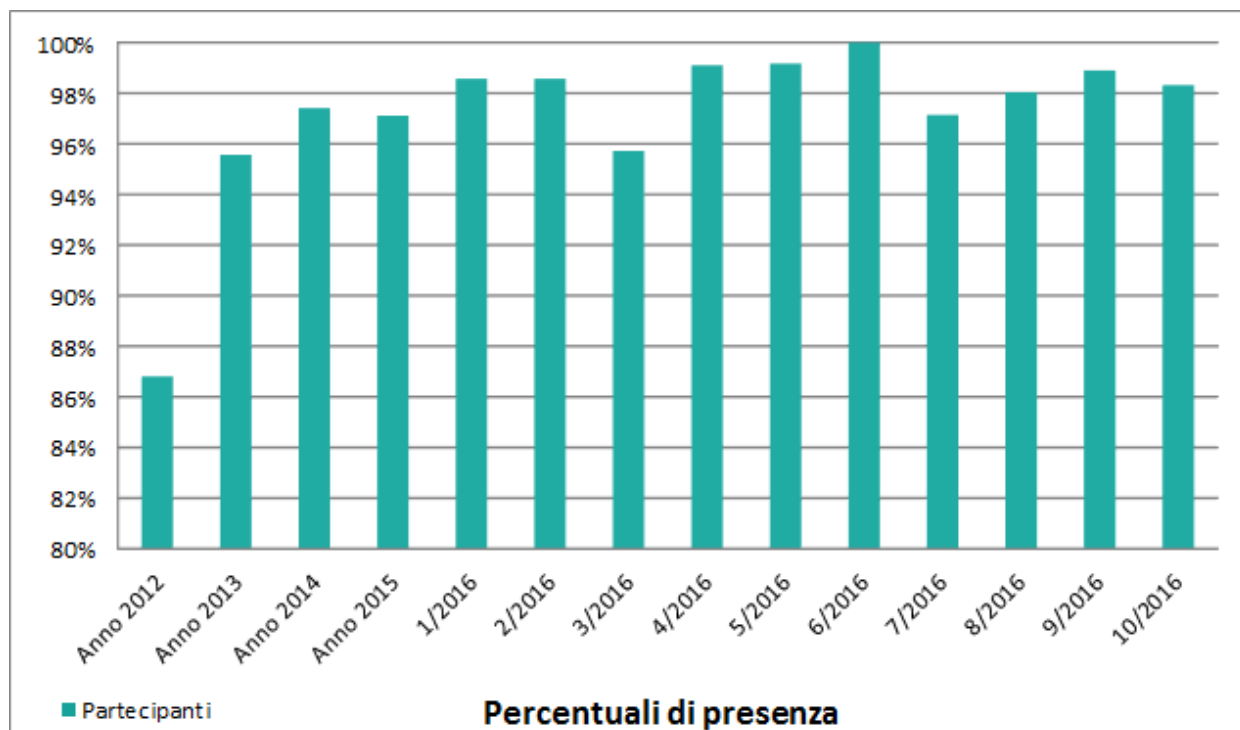
1	STATISTICHE ESAMI	3
1.1	PERCENTUALI DI PRESENZA.....	3
1.2	PERCENTUALE DI IDONEI	4
1.3	STATISTICHE PER CANDIDATO	5
1.3.1	<i>DISTRIBUZIONE PARTECIPANTI PER ETA'</i>	5
1.3.2	<i>DISTRIBUZIONE IDONEI PER ETA'</i>	6
1.3.3	<i>DISTRIBUZIONE PARTECIPANTI PER AREA GEOGRAFICA</i>	7
1.3.4	<i>DISTRIBUZIONE IDONEI PER AREA GEOGRAFICA</i>	8
1.3.5	<i>PERCENTUALE IDONEI IN RELAZIONE AI PARTECIPANTI PER AREA GEOGRAFICA</i>	9

1 STATISTICHE ESAMI

Si riporta una breve analisi statistica dei risultati delle prove d'esame per l'iscrizione negli Elenchi degli Agenti in attività finanziaria e dei Mediatori creditizi gestiti dall'OAM. I dati riportati si riferiscono alle sessioni d'esame effettuate fino a dicembre 2016

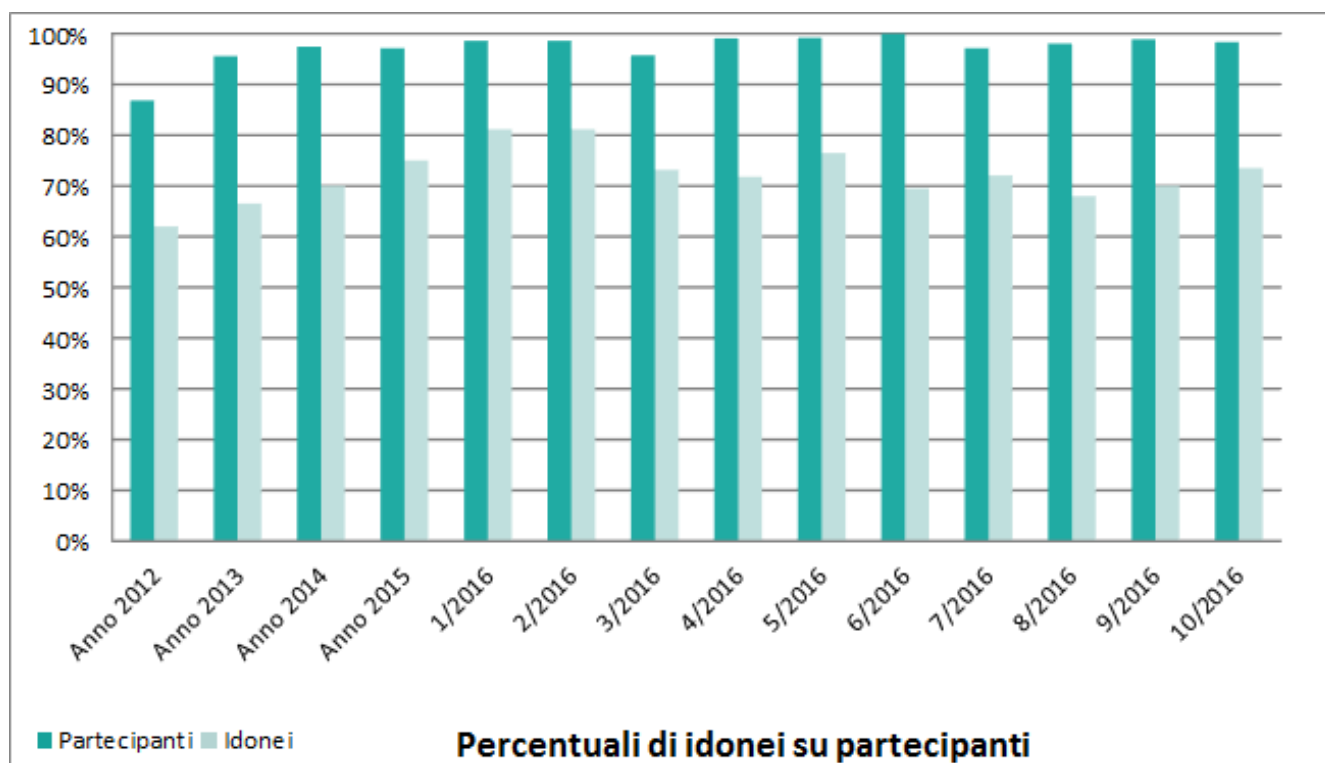
1.1 PERCENTUALI DI PRESENZA

Sessione	Iscritti	Partecipanti	% Affluenza
Anno 2012	1721	1494	87%
Anno 2013	947	905	96%
Anno 2014	927	903	97%
Anno 2015	866	841	97%
1/2016	70	69	99%
2/2016	70	69	99%
3/2016	70	67	96%
4/2016	111	110	99%
5/2016	120	119	99%
6/2016	59	59	100%
7/2016	70	68	97%
8/2016	51	50	98%
9/2016	91	90	99%
10/2016	119	117	98%
Totale	5292	4961	94%



1.2 PERCENTUALE DI IDONEI

Sessione	Iscritti	Partecipanti	% Affluenza	Idonei	% Idonei
Anno 2012	1721	1494	87%	926	62%
Anno 2013	947	905	96%	602	67%
Anno 2014	927	903	97%	632	70%
Anno 2015	866	841	97%	631	75%
1/2016	70	69	99%	56	81%
2/2016	70	69	99%	56	81%
3/2016	70	67	96%	49	73%
4/2016	111	110	99%	79	72%
5/2016	120	119	99%	91	76%
6/2016	59	59	100%	41	69%
7/2016	70	68	97%	49	72%
8/2016	51	50	98%	34	68%
9/2016	91	90	99%	63	70%
10/2016	119	117	98%	86	74%
Totale	5292	4961	94%	3395	68%

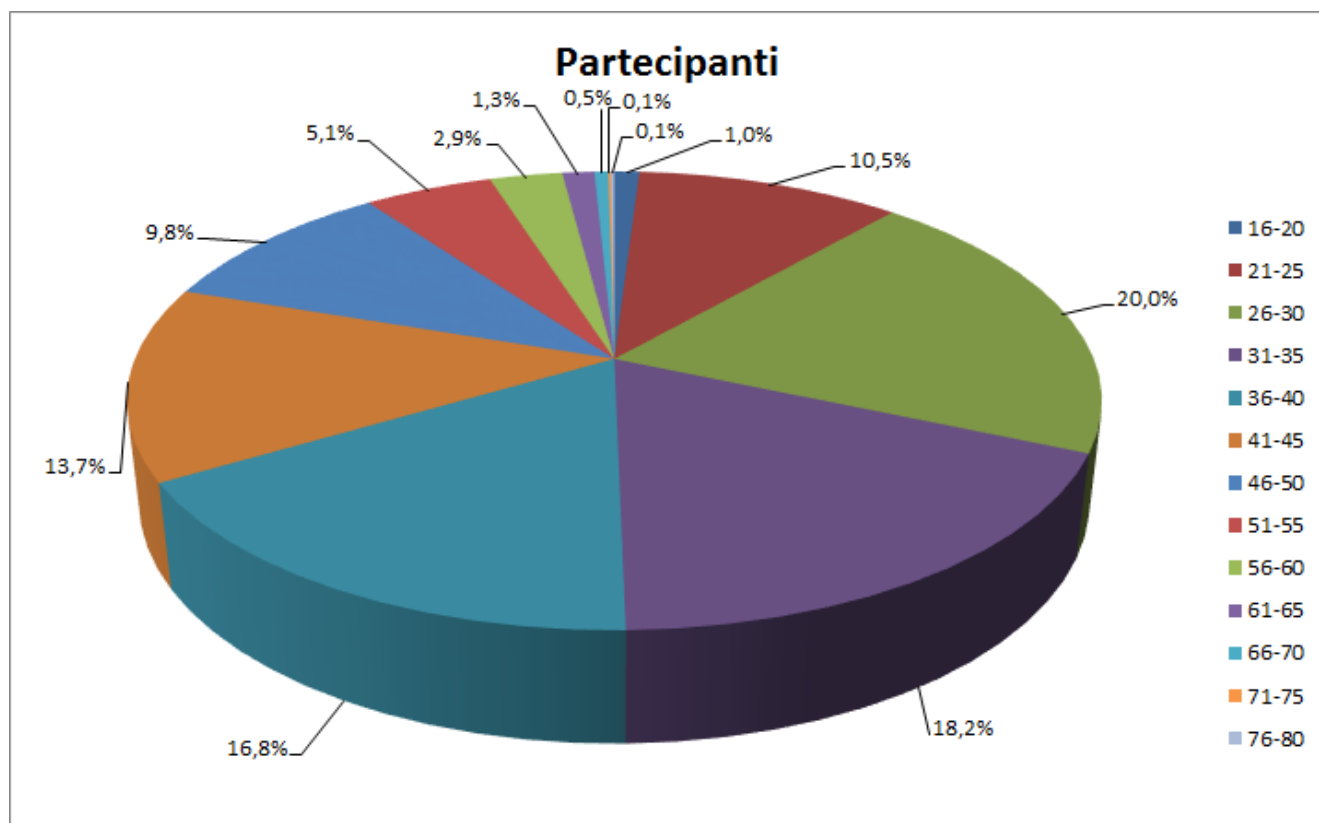


1.3 STATISTICHE PER CANDIDATO

1.3.1 DISTRIBUZIONE PARTECIPANTI PER ETA'

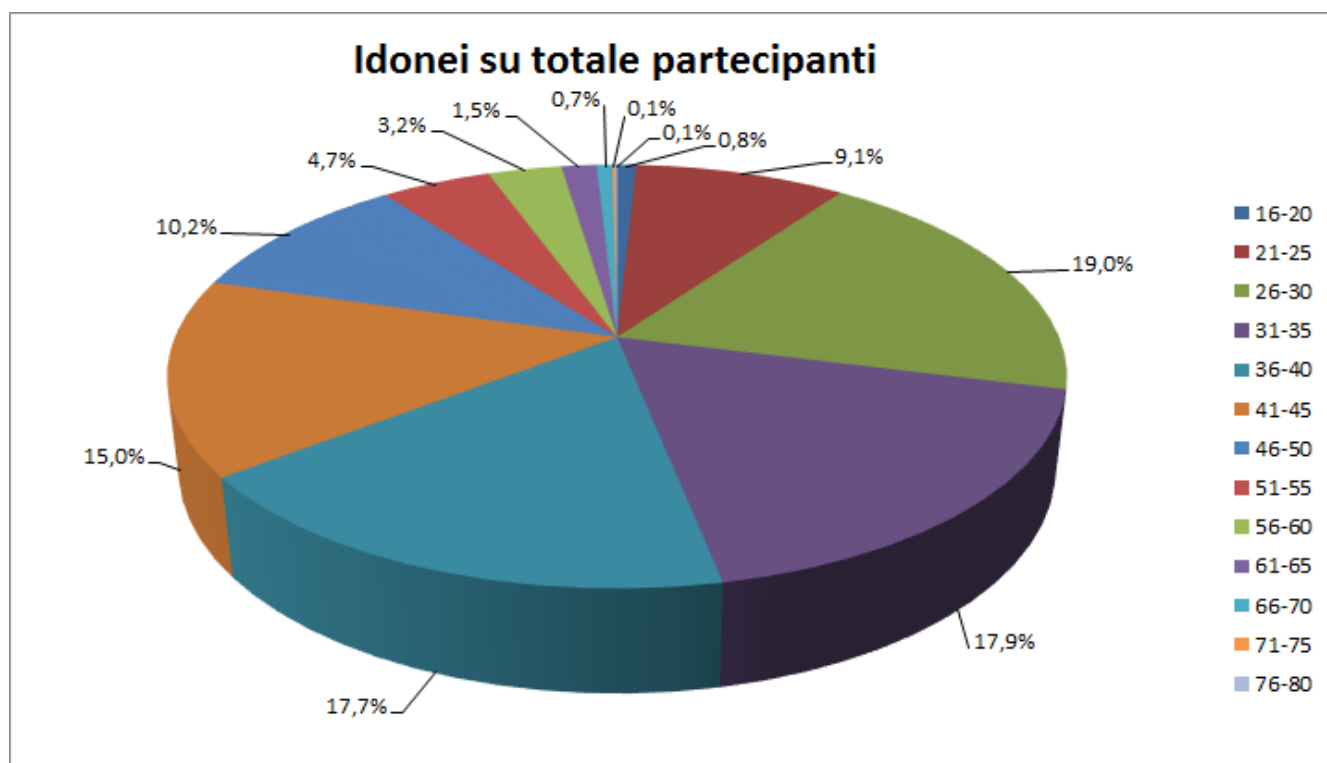
Fascia	Partecipanti	% Su totale
16-20	49	1,0%
21-25	520	10,5%
26-30	993	20,0%
31-35	903	18,2%
36-40	835	16,8%
41-45	679	13,7%
46-50	485	9,8%
51-55	252	5,1%
56-60	143	2,9%
61-65	63	1,3%
66-70	27	0,5%
71-75	5	0,1%
76-80	7	0,1%

5



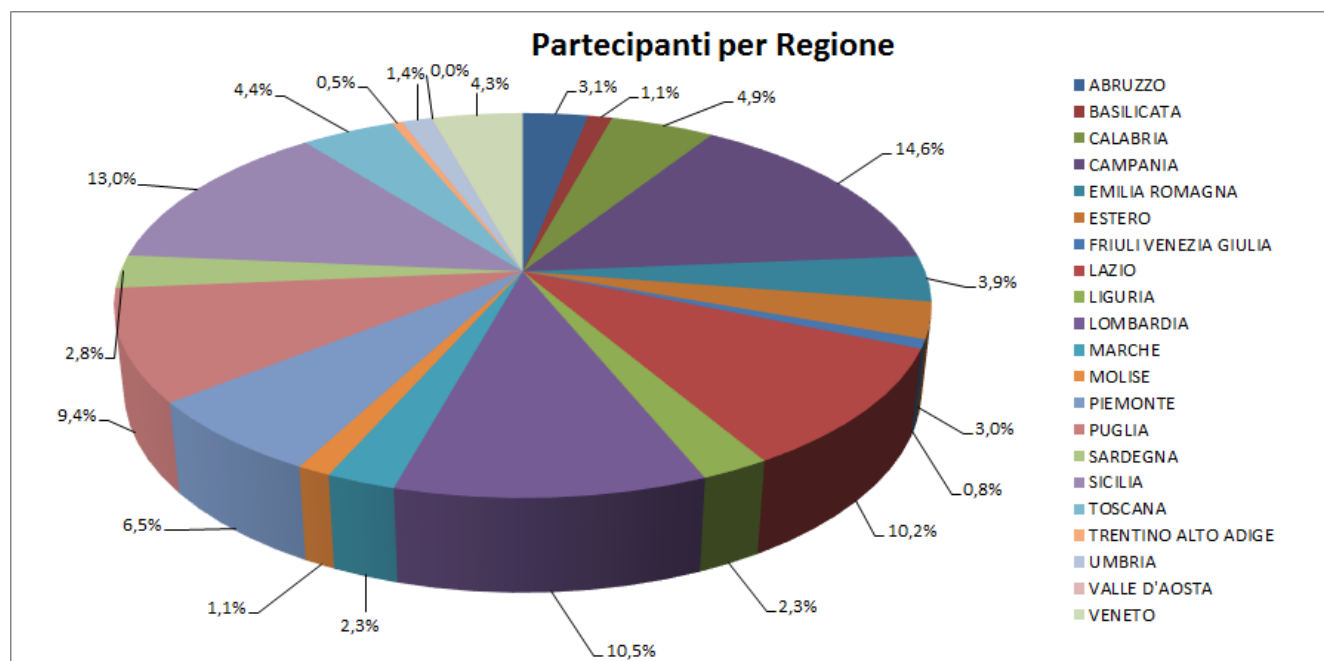
1.3.2 DISTRIBUZIONE IDONEI PER ETA'

Fascia	Partecipanti	Idonei	% Su totale idonei	% Idonei rispetto stessa fascia età
16-20	49	28	0,8%	57,1%
21-25	520	308	9,1%	59,2%
26-30	993	646	19,0%	65,1%
31-35	903	609	17,9%	67,4%
36-40	835	601	17,7%	72,0%
41-45	679	508	15,0%	74,8%
46-50	485	345	10,2%	71,1%
51-55	252	161	4,7%	63,9%
56-60	143	108	3,2%	75,5%
61-65	63	51	1,5%	81,0%
66-70	27	23	0,7%	85,2%
71-75	5	4	0,1%	80,0%
76-80	7	3	0,1%	42,9%



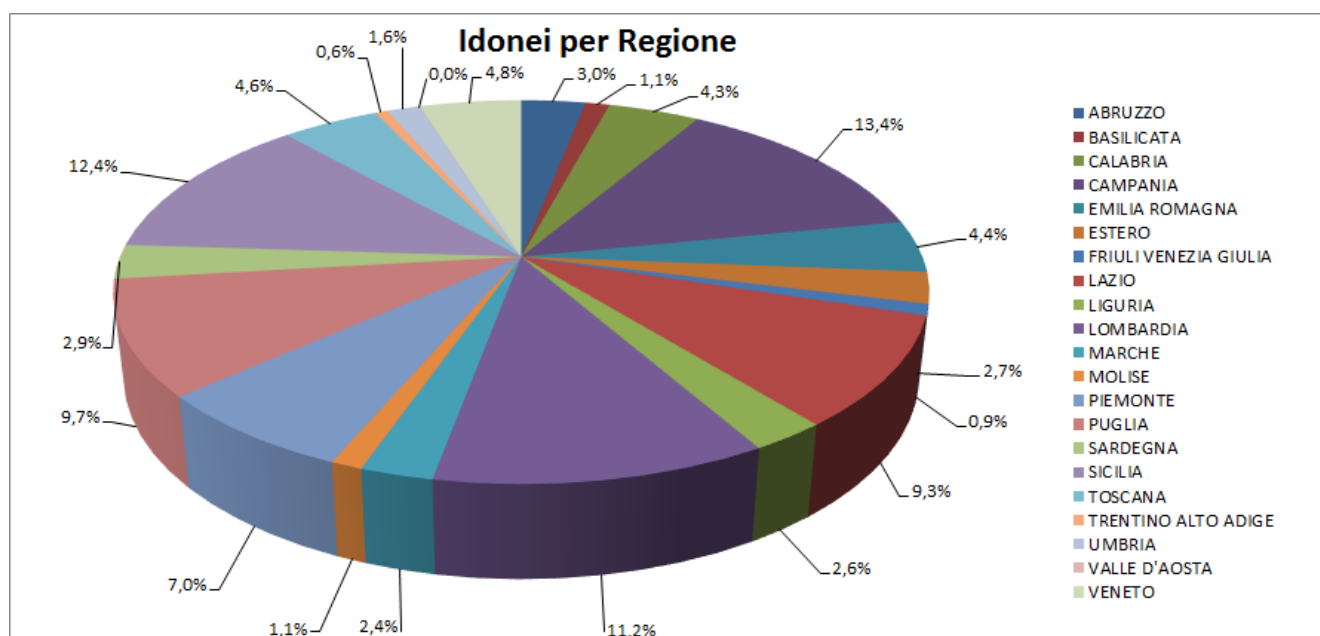
1.3.3 DISTRIBUZIONE PARTECIPANTI PER AREA GEOGRAFICA

Regione	Partecipanti	% Partecipanti
ABRUZZO	152	3,1%
BASILICATA	56	1,1%
CALABRIA	242	4,9%
CAMPANIA	724	14,6%
EMILIA ROMAGNA	191	3,9%
ESTERO	151	3,0%
FRIULI VENEZIA GIULIA	38	0,8%
LAZIO	505	10,2%
LIGURIA	115	2,3%
LOMBARDIA	519	10,5%
MARCHE	116	2,3%
MOLISE	56	1,1%
PIEMONTE	321	6,5%
PUGLIA	466	9,4%
SARDEGNA	138	2,8%
SICILIA	647	13,0%
TOSCANA	217	4,4%
TRENTINO ALTO ADIGE	24	0,5%
UMBRIA	70	1,4%
VALLE D'AOSTA	1	0,0%
VENETO	212	4,3%



1.3.4 DISTRIBUZIONE IDONEI PER AREA GEOGRAFICA

Regione	Idonei	% Idonei
ABRUZZO	103	3,0%
BASILICATA	39	1,1%
CALABRIA	147	4,3%
CAMPANIA	454	13,4%
EMILIA ROMAGNA	149	4,4%
ESTERO	90	2,7%
FRIULI VENEZIA GIULIA	32	0,9%
LAZIO	315	9,3%
LIGURIA	87	2,6%
LOMBARDIA	380	11,2%
MARCHE	83	2,4%
MOLISE	36	1,1%
PIEMONTE	239	7,0%
PUGLIA	329	9,7%
SARDEGNA	98	2,9%
SICILIA	420	12,4%
TOSCANA	157	4,6%
TRENTINO ALTO ADIGE	20	0,6%
UMBRIA	53	1,6%
VALLE D'AOSTA	1	0,0%
VENETO	163	4,8%



1.3.5 PERCENTUALE IDONEI IN RELAZIONE AI PARTECIPANTI PER AREA GEOGRAFICA

Regione	Partecipanti	Idonei	% Idonei su partecipanti
ABRUZZO	152	103	67,8%
BASILICATA	56	39	69,6%
CALABRIA	242	147	60,7%
CAMPANIA	724	454	62,7%
EMILIA ROMAGNA	191	149	78,0%
ESTERO	151	90	59,6%
FRIULI VENEZIA GIULIA	38	32	84,2%
LAZIO	505	315	62,4%
LIGURIA	115	87	75,7%
LOMBARDIA	519	380	73,2%
MARCHE	116	83	71,6%
MOLISE	56	36	64,3%
PIEMONTE	321	239	74,5%
PUGLIA	466	329	70,6%
SARDEGNA	138	98	71,0%
SICILIA	647	420	64,9%
TOSCANA	217	157	72,4%
TRENTINO ALTO ADIGE	24	20	83,3%
UMBRIA	70	53	75,7%
VALLE D'AOSTA	1	1	100,0%
VENETO	212	163	76,9%

